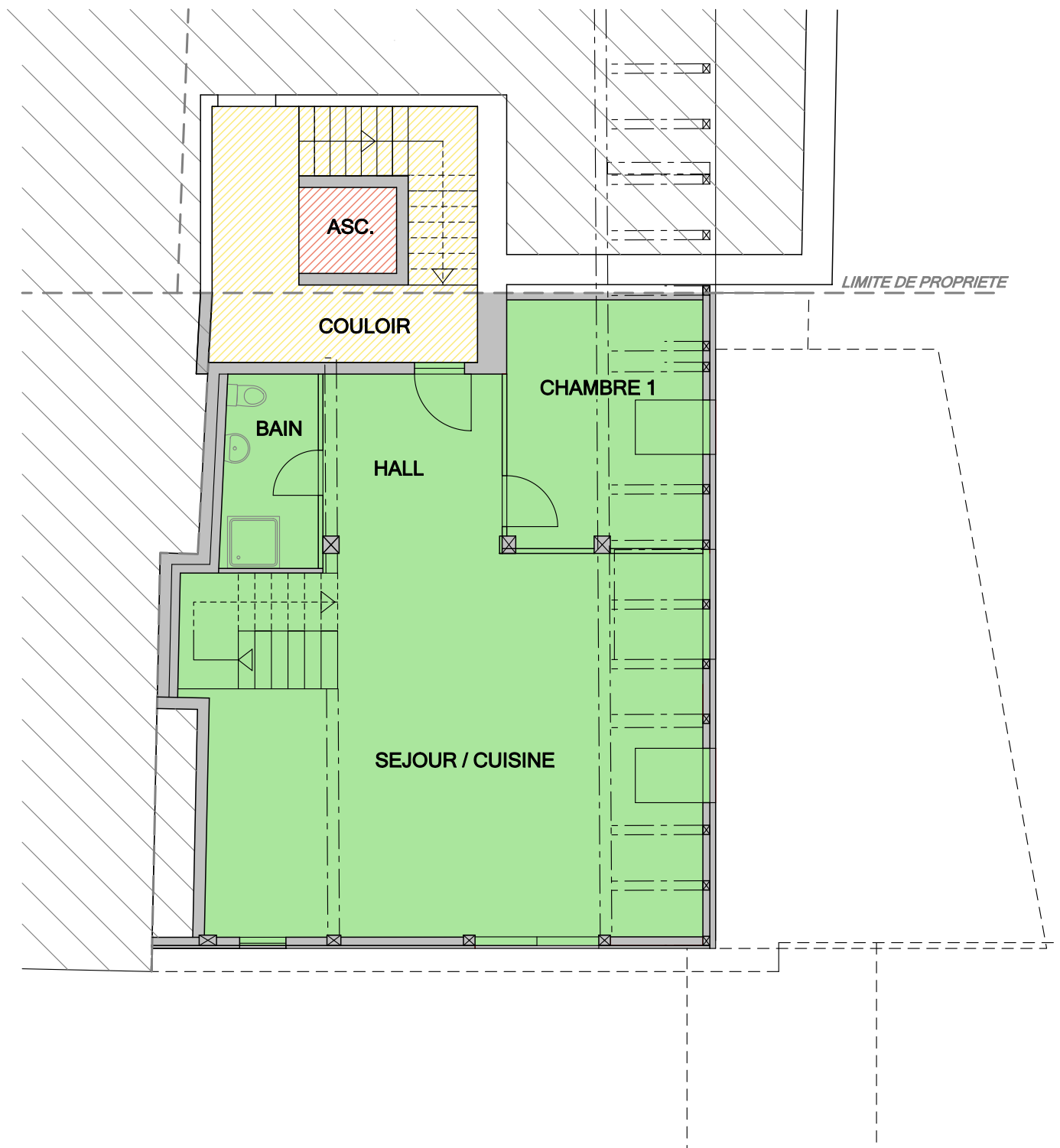


COMMUNE DE L'ABBAYE / LE PONT  
PARCELLE n°1166  
CONSTITUTION D'UNE PROPRIETE PAR ETAGES

## DEUXIEME ETAGE

Le Brassus, le 6 février 2024



**SURFACE DU LOT 3  
AU DEUXIEME ETAGE = 88 m<sup>2</sup>**

Bureau d'études techniques  
**THORENS & ASSOCIES SA**  
Ingénieur géomètre breveté  
1348 LE BRASSUS